



CRUZIANA

GEPARK NATURTEJO DA MESETA MERIDIONAL-EUROPEAN AND GLOBAL GEOPARK - RELATÓRIO MENSAL

Neste número: - Exame Nacional de Geologia inclui concelho de Idanha – Projectos de investigação que envolvem o Geopark apresentados no Canadá e na Austrália – Programa de animação das Termas de Monfortinho – Exposição itinerante: Quando a gente andava ao Menério no Hotel Fonte Santa...e mais!



Olá/Hola/Ciao/Bonjour/Γειά σου/Hallo/God Dag/Salut/Zdravo/Hello/Ahoj/Helo/Helló/ Hei

A National Geographic Portugal trouxe o “Geoparque português” até um leque abrangente de públicos e deixou um feedback muito interessante publicado quer no site quer na edição de Setembro desta revista. A nível local, o número de Agosto que traz o mapa-suplemento do Geopark Naturtejo acabou por esgotar em algumas vilas deste território. Não queria deixar passar o momento sem comentar uma crítica especialmente interessante que foi publicada no número de Setembro desta revista, e que vem de uma habitante do Geopark, a Joana Simões de Castelo Branco. O seu comentário, muito pertinente, demonstra o modo como as pessoas que aqui vivem começam a assimilar o Geopark, com entusiasmo e um maior grau de exigência no que se faz neste território e como ele é promovido no exterior:

“O vosso trabalho fez justiça a um dos projectos mais interessantes do interior de Portugal [Agosto]. Nos municípios que constituíram a Naturtejo, de facto, faz-se a apologia de uma nova forma de olhar para a natureza e para o turismo, procurando tirar partido das características únicas do território. Eu não teria usado a última fotografia da reportagem, que retrata um pastor com o seu rebanho, símbolo da forma antiga de lidar com o território. Adoraria ter visto ali um grupo de turistas de todas as idades em torno dos fósseis de Penha Garcia ou das Portas de Ródão, como agora se vê diariamente”.

Não posso deixar de concordar quase em absoluto com esta opinião. Por certo fotografias de quintas de agricultura biológica ou de unidades hoteleiras modernas substituiriam muito bem a foto do pastor com o seu rebanho. De facto, esta é uma imagem que relembra um Portugal que tantas vezes cai na “folclorização” da sua cultura, que parece não se sentir bem em inovar só porque tem tradições com raízes milenares. E isto é particularmente evidente na região do Geopark. Aqui surgem excelentes projectos inovadores que continuam a marcar passo por dificuldades em libertarem-se da sombra opressiva do tradicionalismo com o qual muitas vezes concorrem. Mas as tradições não são estanques, evoluem no tempo em função da evolução das necessidades das comunidades. Não obstante, a cultura pastoril marcou e marca a paisagem social do Geopark Naturtejo. Daqui resulta uma actividade económica importante no presente, com grande potencial e futuro na região. Ainda este mês, o Queijo de Castelo Branco DOP “Sabores da Idanha” da Cooperativa de Produtores de Queijos da Beira Baixa foi premiado com Ouro no concurso internacional “Great Taste Awards 2012” que decorreu em Inglaterra. Este concurso organizado pelo Guild of Fine Food, premeia os produtos de especialidade/gourmet e tem sido descrito como os “Óscares” do mundo dos produtos alimentares. Este ano contou com a participação de 8.800 produtos a concurso avaliados em provas cegas por um júri de mais de 300 especialistas. São portas como esta que transportam a actividade económica do território para novos mercados, e que ajudam a reforçar estes produtos junto dos consumidores portugueses. Um geoparque não é apenas uma marca turística; é uma nova forma de contribuir para a gestão do território e para a valorização social e cultural. Mas a construção de um geoparque faz-se também com produtos e iniciativas que atingem reconhecimento e o trazem até às suas origens, levando a uma dialética entre produção de excelência e território de excelência.



Olá/Hola/Ciao/Bonjour/Γειά σου/Hallo/God Dag/Salut/Zdravo/Hello/Ahoj/Helo/Helló/ Hei

Quanto mais não seja, a imagem do pastor e do seu rebanho fazem-nos sonhar com paisagens largas por ausência de muros e de “aramadas” que privatizam hoje o meio rural. E essa sensação de liberdade de movimentos, de poder optar pela direcção a seguir, é um bem de todos em vias de extinção.

Estou certo que este marco para o Geopark Naturtejo ainda irá dar muitos frutos nos próximos meses.

Em 72 meses passamos por muito e aprendemos. O Cruziana Report atinge a sua 72ª edição e pretende mudar. Após seis anos, iremos arrancar neste espaço com as “Geohistórias destes lugares e gentes”, uma nova forma de olhar o passado e o presente de cada uma das freguesias que compõem o Geopark Naturtejo através das suas paisagens geológicas, história mineira, geomitologias e contributos para aquilo que podemos vir a ser no futuro. As capas do Cruziana Report passarão a ilustrar os valores locais dessa geodiversidade maravilhosa que constitui o Geopark Naturtejo. Nesta altura em que se fala da extinção das freguesias para diminuir gastos com a administração local, num mundo ocidental cada vez mais castrado por um capitalismo selvagem que atropela sem piedade aquilo que nos constrói como sociedades, é tempo de dar realce aos últimos bastiões do mundo rural, onde as palavras e os actos ainda vão contando mais do que os números. No presente são 74 freguesias, no final da viagem que agora propomos quem sabe quantas ainda terão quem nos conte histórias e construa um futuro com alternativas...

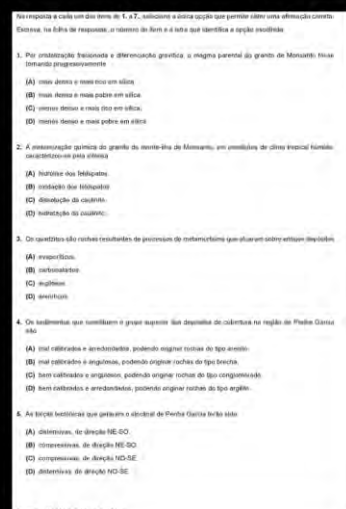
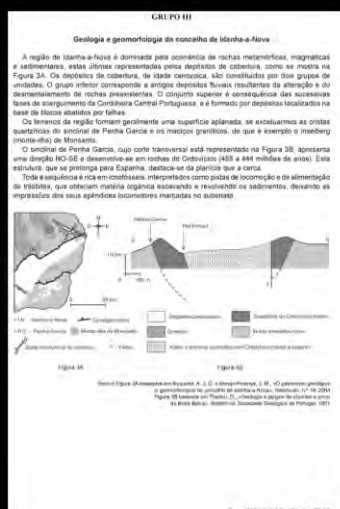
O Editor

Carlos Neto de Carvalho
Coordenador Científico
Geólogo

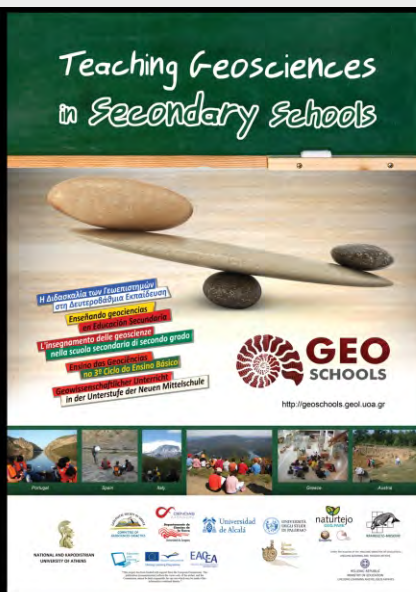
ACTIVIDADES DO MÊS



Agosto a 15 de Setembro – Programa de animação das Termas de Monfortinho. A Câmara Municipal de Idanha-a-Nova, com o apoio do Geopark Naturtejo, desenvolveu um programa de animação para os turistas em férias nas Termas de Monfortinho. O programa, muito variado, incluiu espectáculos e cinema ao ar livre, da responsabilidade de Nuno Capelo, assim como percursos pedestres e passeios equestres organizados pelo Gabinete de Turismo de Idanha-a-Nova.



17 de Julho – Exame Nacional de Biologia e Geologia inclui análise da geologia do concelho de Idanha-a-Nova. A geodiversidade do concelho de Idanha-a-Nova esteve à prova de conhecimentos dos alunos do 10º e 11º anos no Exame Nacional de Biologia e Geologia, na sua 2ª fase. Neste exame decisivo para o acesso à Universidade, o Grupo III da Prova foi todo ele dedicado à geologia e geomorfologia do concelho de Idanha-a-Nova. O texto de enquadramento, baseado no artigo de Sequeira & Serejo Proença, de 2004, relembra duas das principais referências do património geológico do Geopark Naturtejo, Penha Garcia e Monsanto, reforçando o conceito de icnofóssil e, em particular, explicando que tipo de icnofósseis existem na zona.



5 a 10 de Agosto – Projecto GEOschools no Congresso Internacional de Geologia, em Brisbane, na Austrália. A Earth Science Matters Foundation, o International Lithosphere Program da IUGS e IUGG e a International Association of Mathematical Geology participaram em conjunto com um stand no 34º Congresso Internacional de Geologia que se realizou este ano em Brisbane, na Austrália. O projecto GEOschools, no qual o Geopark Naturtejo é parceiro, esteve aí presente com pósters e folhetos, que foram distribuídos pelos interessados. Os contactos feitos pelo Prof. Wolfgang Eder durante as sessões de Geoeducação e nas reuniões da IUGS permitiram introduzir o projecto à Comissão da IUGS sobre Educação em Geociências.



8 a 12 de Agosto – Stand do Geopark na XII Feira do Pinhal. Com a realização da Feira do Pinhal, Festas de Santa Margarida e Dia do Concelho, Oleiros vive dias de Festa que atraem milhares de visitantes. Durante estes dias houve muitos concertos, espectáculos musicais e pirotécnicos, exposições, apresentações de livros e de provas desportivas, tradições, workshops, liga dos campeões de matraquilhos humanos, dance party, actividades musicais, torneio de futsal, campeonato de paintball e animação infantil. As festividades arrancaram no dia 8 de agosto, pelas 18H30, com a inauguração da 12.ª edição pelo Secretário de Estado da Agricultura, Eng. José Diogo Albuquerque, que visitou o stand do Geopark Naturtejo liderado por Alice Marcelo, conjuntamente com o Presidente da Câmara de Oleiros, José Marques. Esta é uma mostra com cerca de 220 stands e que conta com a visita anual de 50 mil visitantes que podem ficar a conhecer, durante estes dias, a melhor cultura, natureza, gastronomia, arte, música, artesanato e actividades económicas da região.

Durante aqueles dias, estarão patentes duas exposições de artistas locais. Destaque para a exposição intitulada “O Pão Nosso de Cada Dia”, que retrata o ciclo da cultura do milho, desde a sementeira à típica broa, “o pão de milho que a cada dia servia de alimento em muitos lares da região”.

A gastronomia vai ter também o seu destaque promovendo os muito afamados Sabores do Pinhal nos vários stands, tasquinhas e espaços de restauração, numa estratégia que passa pela valorização dos recursos endógenos, veja-se o caso da apresentação pública do livro "O Medronho de Oleiros" ou a realização do workshop de apicultura "O Mundo das Abelhas".

Os espetáculos musicais e pirotécnicos são outro ponto forte deste certame. A Pirotecnia Oleirense, parceira do Geopark Naturtejo, apresentou o espectáculo "Sinfonia das Cores", com a participação da Banda Nova de Fermentelos, numa produção Luso Events. Já na madrugada do Dia do Concelho, a Pirotecnia Oleirense apresentou o espectáculo piromusical "Astrum".



13 a 18 de Agosto – Em Saint John, Terra Nova, no Ichnia 2012. O 3º Congresso Internacional de Icnologia decorreu este ano na Memorial University, na Terra Nova (Canadá). Como já é hábito o Geopark Naturtejo esteve representado neste congresso, infelizmente este ano sem a presença dos seus investigadores. No entanto foram divulgados os trabalhos de investigação da responsabilidade de Carlos Neto de Carvalho e de outros investigadores com quem trabalha em parceria. A descoberta de uma interessante associação de icnofósseis em depósitos de leque aluvial do Miocénico da Bacia de Sarzedas, no Geopark Naturtejo, assim como a descoberta de mais uma região com estruturas sedimentares de origem microbiana, já no limite da "Revolução Câmbria", no Monte Roraima, na Venezuela, foram os trabalhos submetidos. Já Soren Jensen, conhecido investigador da Universidad de Extremadura, representou a equipa na qual se inclui Carlos Neto de Carvalho, que tem vindo a descobrir novas estratégias de vida no Ordovícico Superior da Zona de Ossa Morena. O seu trabalho mereceu a atribuição de um dos prémios para trabalhos de investigação.



13 de Agosto – Aula de campo para alunos do ATL de Idanha-a-Nova, no Miradouro do Castelo de Idanha-a-Nova sobre a Escarpa de Falha do Ponsul

13 de Agosto – Aula de campo para alunos do ATL de Idanha-a-Nova, no Miradouro do Castelo de Idanha-a-Nova sobre a Escarpa de Falha do Ponsul. Esta actividade destinou-se a 28 alunos (dos 3 aos 12 anos) do ATL do Município de Idanha-a-Nova acompanhados de 3 monitoras lideradas por Manuela Catana. Chegados ao miradouro das ruínas do Castelo de Idanha-a-Nova, os alunos realizaram várias actividades: construíram puzzles sobre geomonumentos do Geopark, localizaram os geomonumentos no mapa do concelho de Idanha-a-Nova e no do território Naturtejo, identificaram diversas rochas e fósseis, compreenderam a formação e evolução da falha do Ponsul através de modelos em barras de sabão e leram a paisagem que se avista do miradouro do Castelo de Idanha-a-Nova.

16 de Agosto – 74ª Volta a Portugal em Bicicleta parte do Geopark Naturtejo. EA maior prova do género organizada em Portugal está de volta ao Geopark Naturtejo. Confirmando a tradição, este que é o evento desportivo mais popular de Portugal, que traz milhares pessoas às estradas para verem passar os ciclistas, teve o seu início nas Termas de Monfortinho. Uma emissão especial da RTP que acompanha a Volta apresentou alguns dos pontos de interesse desta região e de Idanha-a-Nova. Armindo Jacinto aproveitou para, uma vez mais, apresentar o conceito de desenvolvimento que acompanha a integração na Rede Europeia de Geoparques.

19 de Agosto – Encerramento da exposição “Quando a gente andava ao Menério” nas festas da aldeia. Eddy Chambino e Nuno Capelo estiveram nas festas da aldeia de S. Miguel de Acha a convite da senhora Presidente da Junta de Freguesia, para encerrarem a exposição que esteve patente nos espaços da Junta. O filme sobre a memória mineira local foi apresentado três vezes no espaço exterior do edifício da Junta, tendo atraído a curiosidade de quem passava pela festa e dos muitos que visitaram a exposição aberta nessa noite.

21 a 23 de Agosto – Família na Rota das Aldeias Históricas. Um grupo de cinco pessoas deslocou-se ao Geopark Naturtejo para fazer a Rota das Aldeias Históricas. O guia local Jorge Costa levou o grupo a visitar a sua aldeia histórica natal, Monsanto, e o Monte-Ilha. Após um almoço bem tradicional seguiram para a aldeia histórica de Idanha-a-Velha, com passagem pela Sé Catedral de origem Sueva, Lagar de Varas, Ponte Romana, Torre Templária e Cerca Muralhada. No dia seguinte, visitaram Penha Garcia e o Parque Icnológico de Penha Garcia através da Rota dos Fósseis.



25 de Agosto – “Quando a gente andava ao Menério” analisa a exploração de ouro nas Termas de Monfortinho. Uma das ideias principais que esteve na base desta exposição foi a necessidade de mostrar, trazer para o espaço da partilha memórias das gerações que viveram com proximidade estes tempos quase esquecidos do “menério”. A exposição exhibe minérios explorados no concelho de Idanha e suas aplicações, bacias usadas no garimpo de ouro na região, utensílios pertencentes aos ourives que vinham aqui comprar ouro, uma colecção de pepitas de ouro portuguesas e espanholas de Alberto Rivas, um documento fílmico com as memórias e experiências de quem andou ao ouro e de quem o negociou.

O Hotel Fonte Santa é uma unidade hoteleira de referência para todo o Geopark Naturtejo, permite uma boa apresentação da exposição e tem todo o potencial para ser visitado por grande número de turistas portugueses e espanhóis. A exposição, que resulta de um trabalho interdisciplinar iniciado em 2009, foi desenvolvida por técnicos da Câmara Municipal de Idanha-a-Nova e do Geopark Naturtejo, com o apoio da Junta de Freguesia de Monfortinho e do Hotel Fonte Santa. A apresentação ficou a cargo de Carlos Neto de Carvalho, Paulo Longo e Eddy Chambino, que contou com as boas vindas da Directora Operacional dos hotéis das Termas, da senhora Vereadora da Educação Idalina Costa, do senhor presidente da Junta de Freguesia de Monfortinho e de dois antigos participantes da gandaia do ouro em Monfortinho que quiseram trocar experiências com o público que ocorreu á inauguração.

IMPACTE DO GEOPARK NOS MEDIA



Jornais & www

- Julho (Boletim Municipal Vila Velha de Ródão) – Vila Velha de Ródão, Terras de Oiro
- Julho/Setembro (Autohoje TT & Aventura) - Transgeopark
- Agosto (National Geographic Portugal – Capa) – A Terra na rocha
- Agosto (Oleiros Magazine) – S. Torcato abre novo complexo
- Agosto (Oleiros Magazine) – Viagem às minas do Cavalo
- Agosto (O Concelho de Vila Velha de Ródão) – Japoneses de Fukushima participaram em campo de verão no Geopark Naturtejo
- 1 de Agosto (Diário As Beiras) – Fotógrafo retrata 74 freguesias do Geoparque Naturtejo
- 1 de Agosto (Gazeta do Interior) –Louriçal do Campo apoia sobreviventes de Fukushima
- 1 de Agosto (Gazeta do Interior) – Reviver os tempos do ouro no Erges
- 1 de Agosto (Gazeta do Interior) – Fotógrafo vai mostrar as 74 freguesias, uma a uma
- 2 de Agosto (Reconquista) – Objectiva virada para o Geopark
- 2 de Agosto (Reconquista) – Crianças japonesas em campo de férias na região
- 5 de Agosto (Gazeta do Interior) – Louriçal do Campo apoia sobreviventes de Fukushima
- 5 de Agosto (Reconquista) – Objectiva virada para o Geopark
- 5 de Agosto (Reconquista) – Crianças japonesas em campo de férias na região
- 5 de Agosto (www.rtp.pt) – Beira Interior atrai cada vez mais exploradores de metais preciosos
- 8 de Agosto (Jornal de Nisa) – NATURTEJO: Japoneses de Fukushima participaram em Campo de Verão em Idanha-a-Nova
- 9 de Agosto (Reconquista) – Japoneses usufruem do geoparque
- 15 de Agosto (Gazeta do Interior) – Contrabandeando na Linha da Raia
- 16 de Agosto (Reconquista) – Guarda fiscal prende contrabandista
- 17 de Agosto (www.portal.uepg.br) – Pesquisador avalia sítios geológicos da região para geoparque

TV

- 2 de Agosto (RTP 1 – Portugal em Directo) – Verão em Oleiros
- 3 de Agosto (RTP 1 – Portugal em Directo) – Ouro na Beira Interior
- 4 de Agosto (RTP 1 – Jornal da Uma) – Ouro na Beira Interior
- 16 de Agosto (RTP1 – Verão Total) – 74ª Volta a Portugal: emissão das Termas de Monfortinho. Entrevista a Manuela Catana sobre a importância do Geopark para o território Naturtejo, dos programas educativos para escolas e outras actividades para o público em geral. Armindo Jacinto também falou sobre o Geopark Naturtejo.

CONTRIBUIÇÕES CIENTÍFICAS PARA O GEOPARK E AS GEOCIÊNCIAS



- Jensen, S., Palacios, T., Neto de Carvalho, C. & Martins, P. – Trace fossils and acritarchs from the Colorada Formation (Upper Ordovician?), Ossa Morena Zone, SW Iberian Peninsula. *Ichnia Abstract Book, 3rd International Congress on Ichnology, Memorial University, St. John's, Canada: p. 46.*

- Neto de Carvalho, C., Salazar Cabrera, J. & López Rivas, R. – New findings in the “Lost World”: the significance of microbial mat related structures and Skolithos piperock in the sand flat sequences of Roroimü Tepuy (post-Roraima Group, Venezuela). *Ichnia Abstract Book, 3rd International Congress on Ichnology, Memorial University, St. John's, Canada: p. 67.*

- Neto de Carvalho, C., Baucon, A. & Canilho, S. – Beaconites-Taenidium-Scoyenia association from the aluvial fan deposits of Sarzedas Basin (Portugal). *Ichnia Abstract Book, 3rd International Congress on Ichnology, Memorial University, St. John's, Canada: p. 68.*



DIVULGAÇÃO E PROMOÇÃO PARA O PÚBLICO

- Rodrigues, J. & Neto de Carvalho, C. – Naturtejo European and Global Geopark (Portugal). www.dongvangeopark.com (também com versão vietnamita)
- Mapa-suplemento Naturtejo. National Geographic Portugal.



- Folheto “Quando a Gente Andava ao Menério – o caso de Termas de Monfortinho”. Câmara Municipal de Idanha-a-Nova.



DIVULGAÇÃO E PROMOÇÃO PARA O PÚBLICO

Primeira Circular

1.ªS JORNADAS SOBRE O VOLFRÂMIO EUROPEU

PAMPILHOSA DA SERRA, 14,15 E 16 DE SETEMBRO DE 2012

O volfrâmio constituiu e ainda constitui um dos aspectos económicos marcantes no concelho de Pampilhosa da Serra, devido à proximidade das Minas da Panasqueira, as quais marcaram toda a região.

Pretende-se com estas Jornadas abordar a temática da exploração do volfrâmio, nas suas vertentes cultural, etnográfica, económica, social, histórica e metalúrgica, no espaço europeu, com especial destaque para a Península Ibérica.

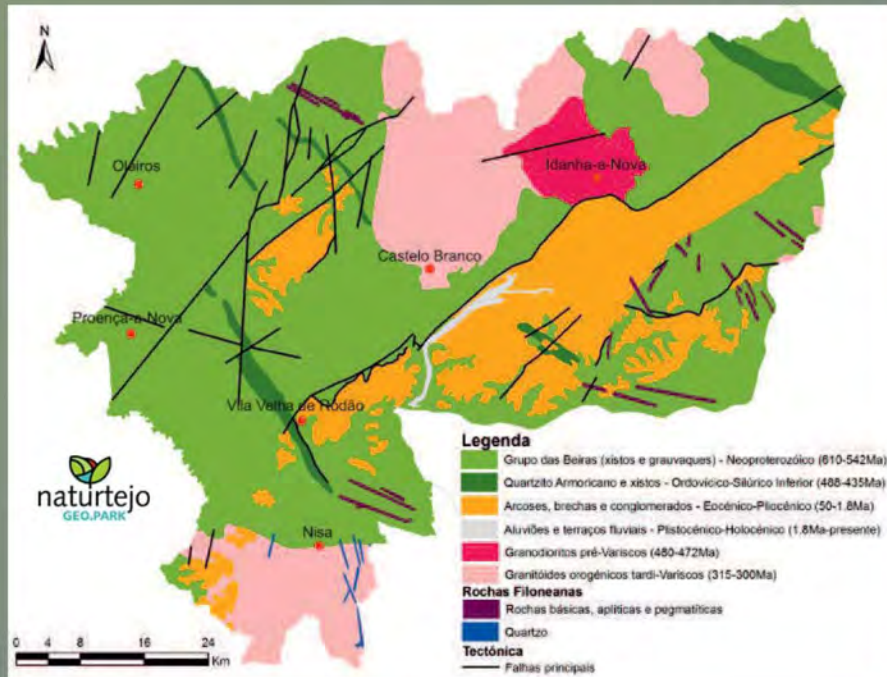
Entidades Apoiantes:

- naturtejo GEO.PARK
- GeoMin ALPI
- ADPI
- ASSOCIAÇÃO CULTURAL DA SERRA (SERRA)
- FISDPGYM
- SIGMADOT

Entidades Organizadoras:

- SIGMADOT
- Pampilhosa da Serra

Mais informações: jornadasvolframio@gmail.com



Geoparks: Geologia humanizada



CRUZIANA

GEOPARK NATUREJO DA MESA MEDITERRANEA-EUROPEA AND GLOBAL GEOPARK MONTHLY REPORT

www.geoparknaturtejo.com